

## BILAGA 1 till

Pressmeddelande *renZERO presenterar resultat från piloten på Länsmansvägen*

2014-04-01

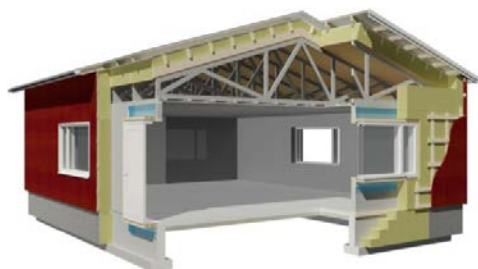
## Detta är renZERO-konceptet



renZERO™ konceptet är utvecklat av Paroc i samarbete med Elitfönster och NIBE för att ge en möjlighet att renovera befintliga byggnader så att de möter morgondagens krav på en nära-noll-energibygnad. Renoveringen kan göras i olika steg beroende på vilken investering man planerat och genomförandet är enkelt och kostnadseffektivt.

Konceptet är i första hand utvecklat för mindre byggnader upp till två våningar och består av samtliga delar som behövs för att genomföra en energirenovering till NNE.

– Renoveringen skall kunna göras i olika steg beroende på vilken investering man planerat och genomförandet skall vara enkelt och kostnadseffektivt, säger Lars-Erik Olsson, Produktchef på Paroc.



### Ingående delar

- 1 Fasad med isolering
- 2 Fönster, dörrar och omfattning
- 3 Tak
- 4 Värme och ventilation
- 5 Isolering av rör och kanaler
- 6 Täthet

### Ingående produkter

Serietillverkning av de nya produkter som ingår i renZERO konceptet har påbörjats och produkterna finns tillgängliga på marknaden fr o m april, 2014. Paroc, Elitfönster och Nibe distribuerar produkterna via sina ordinarie distributionskanaler.

För att underlätta genomförande av energirenovering stöttar Paroc med

- 1 Utbildning av fackhandeln
- 2 Utbildning av byggtreprenörer vid utbildningsträffar anordnade av byggfackhandeln
- 3 Teknisk rådgivning till entreprenör vid renoveringsprojekt
- 4 Listning av alla utbildade återförsäljare och entreprenörer på **PAROC.SE**

*Bakom renZERO™-projektet står Paroc, den ledande tillverkaren av energieffektiva isoleringslösningar i Östersjöområdet, Nibe, Europas största producent av värmepumpar och Elitfönster, Sveriges största fönstertillverkare. Projektet stöds av Finska Tekes, och är delvis EU-finansierat. De tekniska beräkningarna kommer från Teknologiska forskningscentralen VTT.*

## **BILAGA 2 till**

Pressmeddelande *renZERO presenterar resultat från piloten på Länsmansvägen*

2014-04-01

## **SÅ ENERGIRENOVERADES LÄNSMANSVÄGEN 32**

Pilotobjektet för renZERO™ konceptet, Länsmansvägen 32 i Skarpnäck, är en enplansbyggnad med källare uppförd på 40-talet och endast tillbyggd; tilläggsisolering eller byte av fönster hade inte gjorts före energirenoveringen med renZERO 2013.

### **Åtgärderna som utfördes är**

- 1 TAK – Ny råspont, tätning, isolering från utsidan med PAROC eXtra 360 mm, nytt taktegel.
- 2 FASAD – tilläggsisolering av väggarna med PAROC renERGIA renoveringspanel, ny träpanel, målning.
- 3 FÖNSTER – byte till nya Elit Retro, ny omfattning PAROC XRF 001.
- 4 DÖRRAR – byte till nya Ambassadör Tanja, ny omfattning PAROC XRF 001.
- 5 GRUND – tilläggsisolering med PAROC LINIO 80, Putslamell Fasad, och putsning av källargrunden.
- 6 VÄRME & VENTILATION – installation av ny generation ventilationsvärmväxlare (FTX-system) samt NIBE F1255 bergvärmepump. Balansering av till- och frånluft till samtliga utrymmen i övre plan.
- 7 RÖR & KANALER – tilläggsisolering av ventilationskanal med PAROC Hvac AirCoat och vattenledningsrör med PAROC Hvac Section AluCoat T.

## **BILAGA 3 till**

Pressmeddelande *renZERO presenterar resultat från piloten på Länsmansvägen*

2014-04-01

## **Så har vi räknat**

### **Kostnader i båda fallen (Energirenovering med renZERO och traditionell renovering)**

I den totala renoveringskostnaden ingår för båda fallen, en bergvärmepump och FTX-aggregat inklusive kanaler från Nibe, nya dörrar samt fönster från Elitfönster, nya takpannor med ny papp och ströläkt, ny träpanel och spikläkt. Övriga kostnader som hyra byggnadsställning, täckning, hyra arbetsbod och lossning bygger på faktisk tidsåtgång. Kostnader är beräknade inkl. moms.

### **Specifika kostnader renZERO**

renZERO renoveringen består av en utanpåliggande 300 mm PAROC renERGIA, fönster- och dörrromfattningar. Taket har byggts på med ett nytt yttertak med totalt 360 mm PAROC eXtra.

### **Specifika kostnader Traditionell Renovering**

Den traditionella renoveringen av väggen består av en utanpåliggande 95 mm stomme med PAROC eXtra och en heltäckande 45 mm Klimatskiva. Vindsbjälklaget har tilläggsisolerats med 400 mm PAROC Lösull.

### **Energianvändning**

Energianvändningen före renovering är den faktiska, baserat på uppgifter från fastighetsägaren. Den beräknade energianvändningen är gjord enligt beräkningar gjorda av VTT\*. Siffrorna inkluderar värme, varmvatten och driftsel.

### **Energibesparing**

Beräkningen är gjord baserad på ett energipris på 1.30 kr/kWh. Observera att vi har räknat med dagens energipris.

## **BILAGA 4 till**

Pressmeddelande *renZERO presenterar resultat från piloten på Länsmansvägen*

2014-04-01

## **Samarbetspartners i renZERO-konceptet**

**Paroc** är den ledande tillverkaren av energieffektiva isoleringslösningar i Östersjöområdet. Hörnstenarna i vår verksamhet är kund- och personalfokus, ständig innovation, lönsam tillväxt och hållbar utveckling. Paroc-produkter omfattar byggisolering, teknisk isolering, fartygisolering, sandwichelement och akustikprodukter. Produkterna tillverkas i Finland, Sverige, Litauen, Polen och Ryssland. Företaget har försäljnings- och representationskontor i 14 europeiska länder. Paroc Group ägs av ett konsortium av banker och andra institutionella investerare och, som minoritetsägare, Parocs anställda. År 2012 uppgick vår omsättning till EUR 430 miljoner, och vi hade i genomsnitt 2019 anställda. Mer information – besök **PAROC.SE**

**Elitfönster** är Sveriges största fönstertillverkare.

Vi tillverkar fönster och fönsterdörrar för såväl småhus som stora byggprojekt. Människans behov styr vår utveckling, både av produkter koncept och organisation. Vi ligger i täten med vårt miljöarbete och har medverkat till de flesta innovationerna i vår bransch. Bland annat är vi ledande inom utvecklingen av energieffektiva fönster. Majoriteten av produkterna säljs i Sverige till bostadsbyggare och renoveringsföretag såsom hustillverkare, och entreprenörer genom en egen säljkår. Vi samverkar också genom ett rikstäckande nät av ca 400 kunniga byggfackhandlare. Mer information – besök **ELITFONSTER.SE**

**NIBE Energy Systems** är Nordens största tillverkare av villavärme produkter och är störst i Europa inom huvudområdet värmepumpar samt har en marknadsledande position i norra Europa inom området varmvattenberedare. NIBE Energy Systems ingår i en koncern med NIBE Industrier som moderbolag. NIBE Industrier finns på Stockholmsbörsen sedan 1997 och har liksom NIBE Energy Systems sitt huvudkontor i Markaryd. Mer information – besök **NIBE.SE**

**VTT** är finska statens forskningscentral som erbjuder tillämpad teknologi och innovationer åt sina inhemska och internationella kunder, företag och den offentliga sektorn. I sin verksamhet är VTT icke-vinstsyftande. Mer information – besök **VTT.FI**